

中華民國 109 年

新北市政府研究發展考核委員會

統計年報



新北市政府研究發展考核委員會編印

中華民國 110 年 6 月

編輯說明

- 一、本會統計年報編列之目的，旨在以數字呈現本會暨所屬資訊中心業務統計概況，俾利提供將來業務執行及改進之參考。
- 二、本會統計年報所列資料來源，係本會各業務單位定期編表報送之公務統計報表及本會會計室蒐集之資料加以整編而成，其資料來源均分別註明於各表之下，以利查考。
- 三、本會統計年報所列數字，以民國 109 年為主，茲為明瞭歷年之情形，儘量將近年資料予以併入，藉資比較。
- 四、本會統計年報計分一般概況、經費概況、業務統計概況等三大類，各類均分別擇重要項目予以提要分析，藉以摘要說明各項統計資料之摘要情形，並繪製相關統計圖、表加以顯示。
- 五、表內所列「年」係指全年動態數字（自 1 月 1 日至 12 月 31 日止），「年底」係指 12 月底靜態數字，有特殊情形者，則指「年度」。
- 六、本會統計年報各表所列度量衡單位，一律採用公制，以資劃一，方便比較，其有特殊情形者，均分別予以註明。
- 七、本會統計年報符號代表意義如下：
「—」表示無數字、「…」表示數字不明、「0」符號者表示數字不及一單位。
- 八、本會統計年報所載資料如有更新資料，均予修正，凡與前期數字不同時，概以本期數字為準。
- 九、本會統計年報承蒙本會各業務單位提供資料，始克編成，謹致謝忱，惟統計數字龐雜，若有誤漏之處，敬請不吝指正。

目次

提要分析

| | |
|----------------|---|
| 一、 一般概況..... | 1 |
| 二、 經費概況..... | 3 |
| 三、 業務統計概況..... | 4 |

壹、 行政組織

| | |
|---------------------------|----|
| 表 1-1 本會行政組織系統圖..... | 8 |
| 表 1-2 本會暨所屬機關員工人數統計表..... | 9 |
| 表 1-3 本會暨所屬機關職員人數..... | 10 |

貳、 經費概況

| | |
|---------------------|----|
| 表 2-1 本會經費概況..... | 14 |
| 表 2-2 資訊中心經費概況..... | 16 |

參、 業務統計概況

| | |
|--|----|
| 表 3-1 本市「1999 市政服務專線」便民服務工作成果表..... | 18 |
| 表 3-2 新北市政府各機關研究發展成果概況..... | 19 |
| 表 3-3 新北市政府各機關公務出國或赴大陸地區人員所提報告書建議事項參採概況..... | 19 |
| 表 3-4 新北市政府公文辦理概況..... | 20 |
| 表 3-5 新北市政府研究發展考核委員會志工人數概況..... | 21 |

圖目次

| | | |
|-----|---|---|
| 圖 1 | 本會暨所屬 109 年底員額男女性結構..... | 2 |
| 圖 2 | 本會暨所屬機關 109 年底實有職員年齡概況..... | 2 |
| 圖 3 | 本會暨所屬機關 109 年底實有職員考試及格種類..... | 2 |
| 圖 4 | 本會 109 年度歲出預算(依計畫及用途別分)結構圖..... | 3 |
| 圖 5 | 本市「1999 市政服務專線」105 至 109 年便民服務工作件數..... | 4 |
| 圖 6 | 105 至 109 年公務出國或赴大陸地區人員所提報告書參採情形..... | 5 |
| 圖 7 | 新北市政府 105 至 109 年一般公文辦理件數及辦結率..... | 6 |
| 圖 8 | 本會 105 至 109 年志工人數..... | 7 |

提要分析

一、一般概況

(一)本會沿革

本會原係「計畫室」，88年12月1日依「地方制度法」及「地方行政機關組織準則」修編為「研究發展考核室」，簡稱為「研考室」。96年5月4日立法院會三讀通過「地方制度法」修正條文，依「自治條例」及修正後「地方制度法」規定準用直轄市，修正為「研究發展考核委員會」，掌理研究發展、綜合規劃、計畫管制、施政考核、推動為民服務及資訊電腦化等事項。本會組織規程經本府100年12月2日以北府法規字第1001768258號令發布施行。

(二)行政組織

依本會組織規程，本會置主任委員1人，綜理會務，並指揮、監督所屬機關及員工；副主任委員1人，襄助主任委員處理會務；並置委員11至13人，由市長聘(派)兼之。會內設5組4室及1個附屬機關如下，組織系統圖如表1-1：

- 1、研究發展組
- 2、綜合規劃組
- 3、計畫管制組
- 4、施政考核組
- 5、為民服務組
- 6、秘書室
- 7、會計室
- 8、人事室
- 9、政風室
- 10、所屬機關資訊中心

(三)組織員額

民國 109 年底，本會及所屬機關實有編制及非編制人員共 141 人(如表 1-2)，較上年底增加 8 人。其中，男性 59 人，占 41.84%，女性 82 人，占 58.16%，其性別比例((男性人數÷女性人數) ×100)為 71.95，較上年底性別比例 68.35 增加 3.60 個百分點。

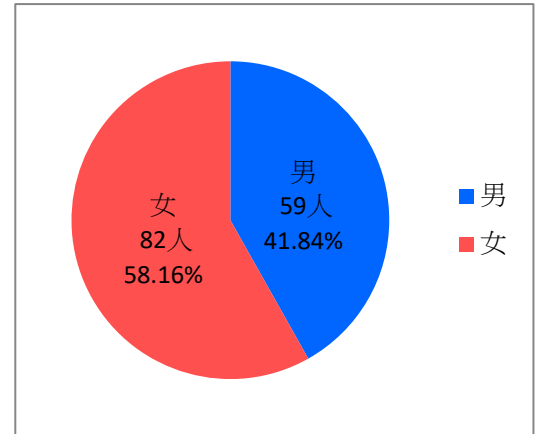


圖 1 本會暨所屬 109 年底員額男女性結構
資料來源:本會人事室

本會及所屬機關於 109 年底實有編制人員共 103 人，平均年齡為 40.2 歲，其中以介於 30 歲至 39 歲之間計有 40 人，占 38.83%最高，40 至 49 歲 28 人，占 27.18%次之。年資部分，年資 5 年以下者有 32 人，占 31.07%為最高，年資 6-9 年有 26 人，占 25.24%次之。在學歷方面，以大學畢業 49 人，佔 47.57%為最高，碩士畢業 46 人，佔 44.66%次之。考試及格種類則以高等考試及格 45 人，占 43.69%最高，特種考試及格 41 人，占 39.81%次之。(見表 1-3-1 至表 1-3-4)

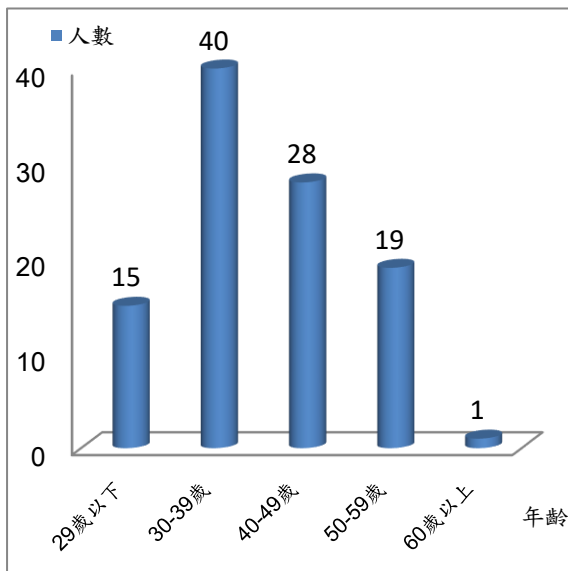


圖 2 本會暨所屬機關 109 年底實有職員年齡概況
資料來源:本會人事室

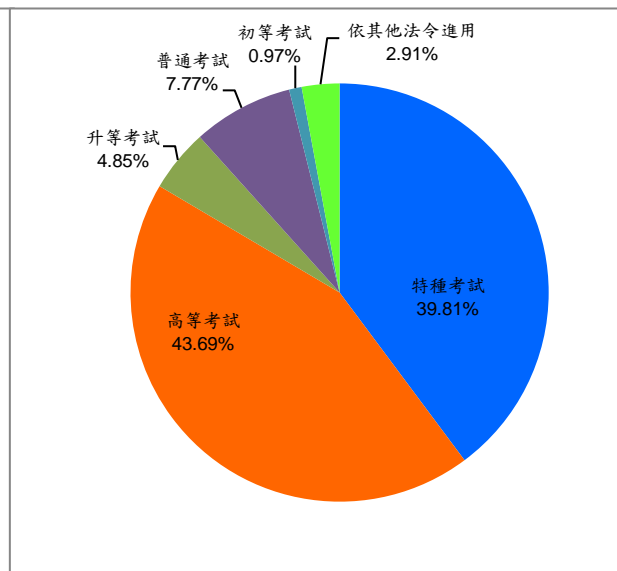


圖 3 本會暨所屬機關 109 年底實有職員考試及格種類
資料來源:本會人事室

二、經費概況

本會 109 年度歲出預算 1 億 3,419 萬 2,742 元(含動支各類員工待遇準備 3,707,742 元)，較 108 年度歲出預算增加 697 萬 1,742 元，其中經常門(含一般行政 64.50%、施政計畫綜合業務 34.98%及第一預備金 0.37%)占 99.85%，資本門占 0.15%；以人事費占 61.77%為最高，為民服務業務 29.53%次之；資訊中心 109 年度歲出預算 7 億 374 萬 4,000 元(含經常門流用至資本門 3,392 萬 2,039 元)，較 108 年度歲出預算增加 1 億 9,834 萬 4,000 元，其中經常門(含一般行政 7.31%及資訊業務 59.90%)占 67.21%，資本門(含資訊業務 32.75%及一般建築及設備 0.04%)占 32.79%。(見表 2-1-1 至表 2-2-2)

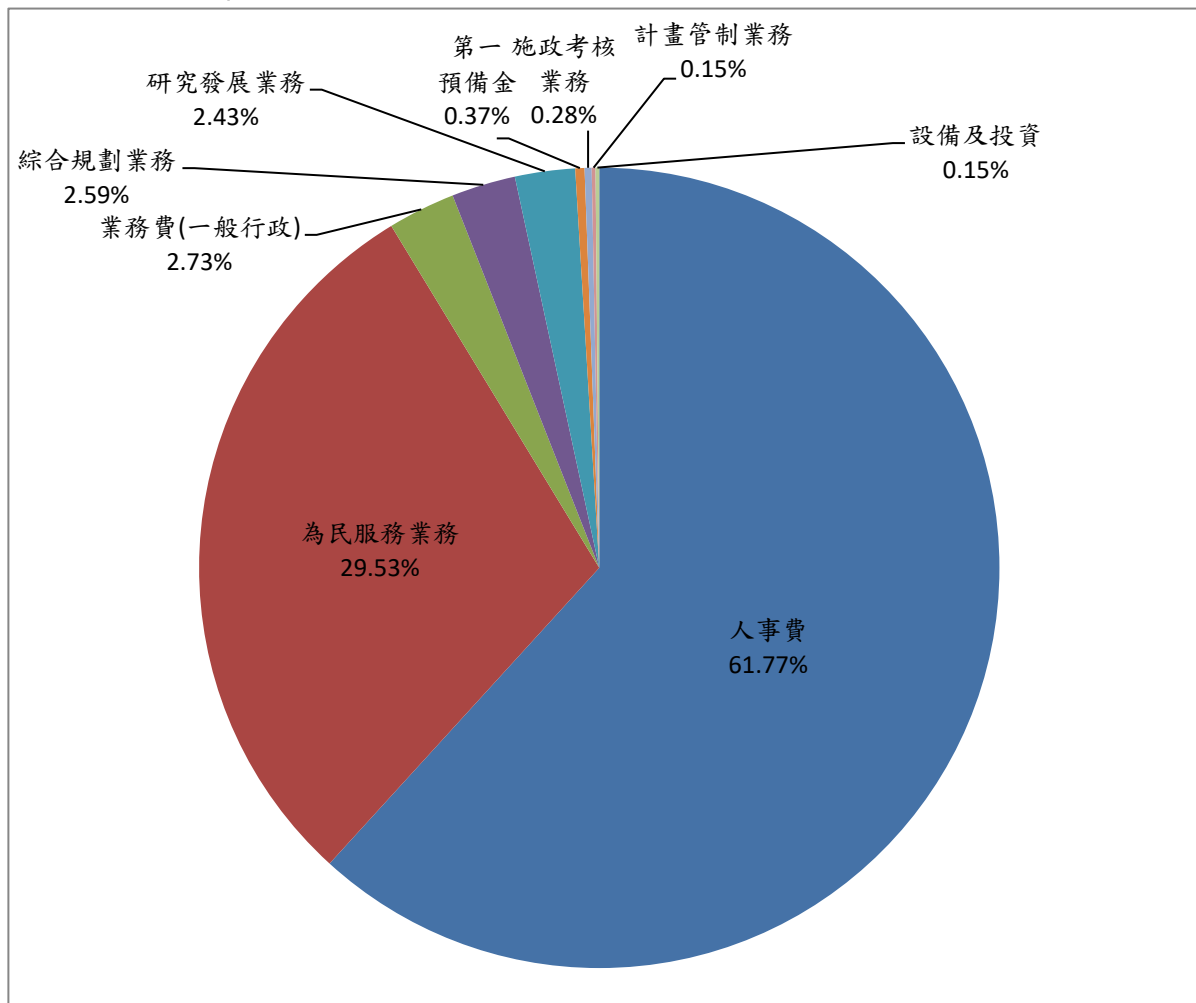


圖 4 本會 109 年度歲出預算(依計畫及用途別分)結構圖

資料來源:本會會計室

三、業務統計概況

(一)本市「1999 市政服務專線」便民服務工作成果

本市 1999 市政服務專線 24 小時全年無休服務，主要服務內容包括受理民眾簡易諮詢、電話轉接、陳情、市政快速服務並提供聽障者手語視訊服務。109 年話務量共計 125 萬 8,688 件，較 108 年 125 萬 4,100 件增加 4,588 件，整體增幅約為 0.37%。其中諮詢服務較上年度增加 4 萬 7,138 件，增幅達 7.40%；轉接電話較上年度增加 9,477 件，增幅達 2.44%；陳情案件較上年度減少 5 萬 2,027 件，降幅達 22.76%(如表 3-1)。藉由建立市府各機關常見業務問答集，話務人員可直接據以應答民眾一般性市政業務諮詢、市政活動查詢，提升便民服務效率，並持續透過雲端知識庫、熱點分析民眾意見態樣，作為服務精進基礎，並以同理心的服務熱忱讓民眾的問題都可透過 1999 找到正確的解決窗口，扮演民眾與市府間最密切的「聯繫站」。



未來 1999 市政專線會持續提供最好的服務，透過瞭解民眾建議及探討各項流程，找出市府可精進的地方，建立親民、效率及以民為尊的服務，讓市民生活更好、更方便，創造幸福宜居的新北市。

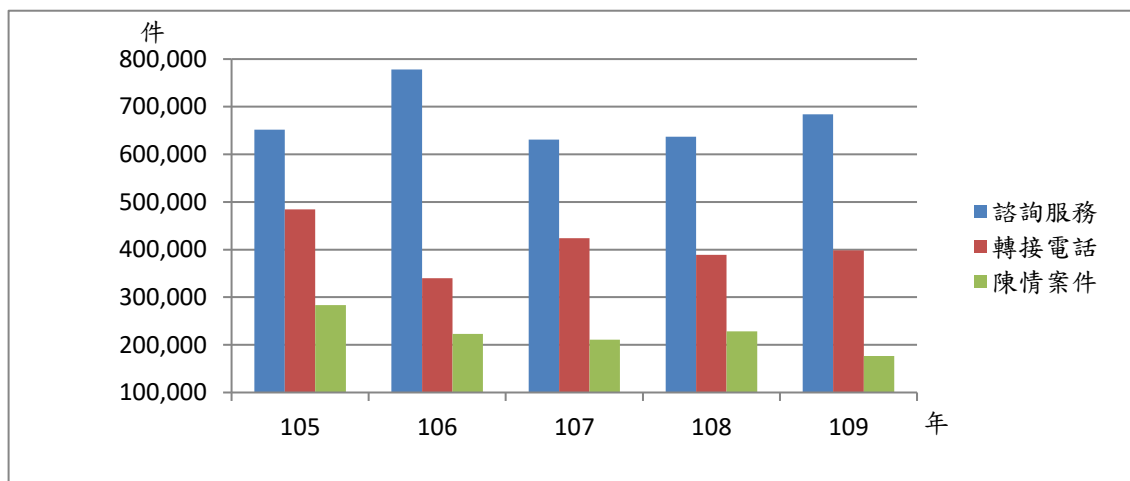


圖 5 本市「1999 市政服務專線」105 至 109 年便民服務工作件數

資料來源：本會為民服務組

(二)本府自行研究發展概況

為推動市政發展研究，鼓勵創新施政作為，獎勵府內同仁自行研究，透過評審獎勵方式，激勵各機關同仁主動研究。109 年度計 13 機關 28 案自行研究計畫，其中 13 機關 22 案作品獲獎，特優及優等案件數共計 11 案。較 108 年度計 16 機關 28 案作品獲獎，獲獎機關數減少 18.75%，獲獎作品案數減少 21.43%。(如表 3-2)

(三)本府出國報告概況

本會彙整各機關出國報告成果，並登錄於公務出國報告資訊網，讓報告成果能交流分享，汲取好的經驗，做為本府施政上之運用參考。出國報告 109 年度共 10 案，建議事項採行 31 項、部分採行 0 項、未採行 0 項。較 108 年度 145 案，建議事項採行 355 項、部分採行 86 項、未採行 3 項，案數減少 135 案，採行之建議事項則減少 91.27%。(如表 3-3)

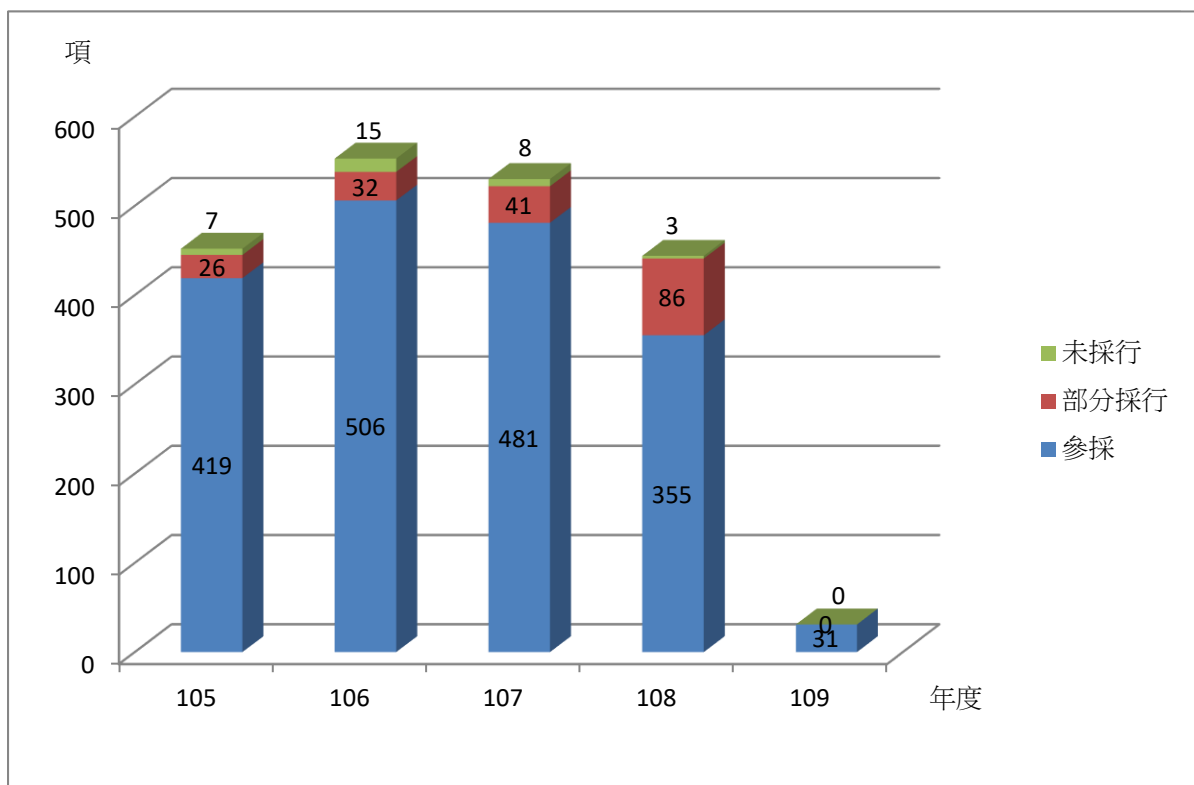


圖 6 105 至 109 年公務出國或赴大陸地區人員所提報告書參採情形

資料來源:本會研究發展組

(四)本府公文辦理概況

落實公文全面管制，每月彙製公文月報表，掌握各機關處理時效，並請各機關辦理屆期公文稽催及逾期案件查處作業，以落實機關內部自我管理、提升機關整體行政效率。

全府 109 年全年計收辦一般公文 801 萬件，依限辦結率 99.77%；人民申請案件計收辦 47 萬件，依限辦結率為 99.99%；人民陳情案件計收辦 29 萬件，依限辦結率為 99.87%。(如表 3-4)

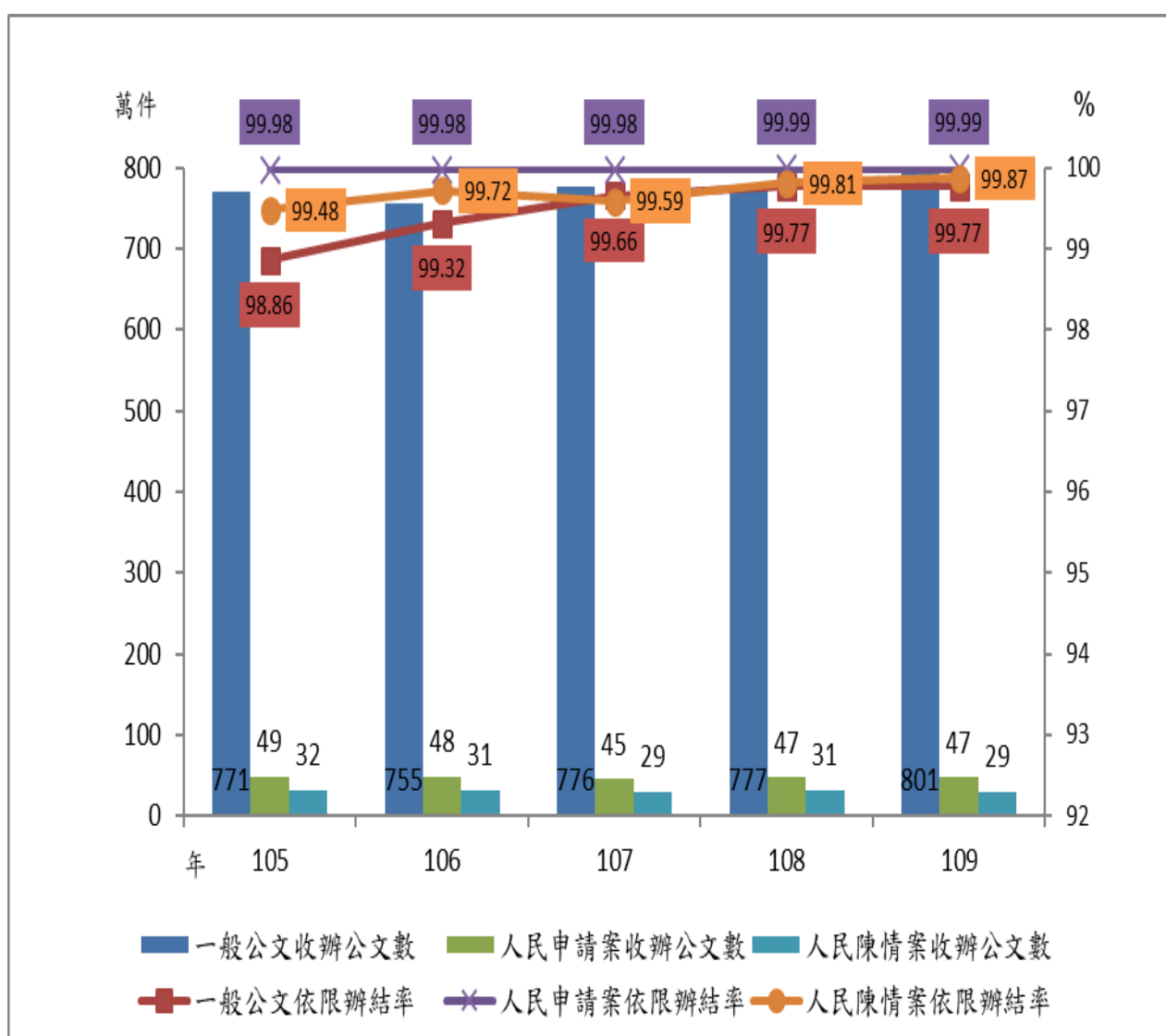


圖 7 新北市政府 105 至 109 年公文辦理件數及辦結率
資料來源：本會秘書室

(五)志工人數概況

本會志願服務隊扮演新北市政府第一線為民服務重要角色，提供府內各機關簡易業務諮詢、活動訊息諮詢、樓層導引、大樓導覽解說、愛心輪椅及嬰兒車借用等為民服務工作，讓市民可以在進入市政大樓洽公的第一時間，就能感受到志工主動、積極、親切的服務。



本會 109 年志工人數計 102 人，年齡層以 65 歲以上占 65.69% 為最多，並以家管人員占 55.88% 為最多，教育程度以高中(職)占 51.96% 為最多，又志工服務年資達 10 年以上為 66 人，高達 64.71%。

經統計男性 15 人，占 14.71%，女性 87 人，占 85.29%，性別比例為 17.24；較 108 年男性 14 人，女性 86 人，性別比例 16.28，較上年度增加 0.96 個百分點。(如表 3-5)

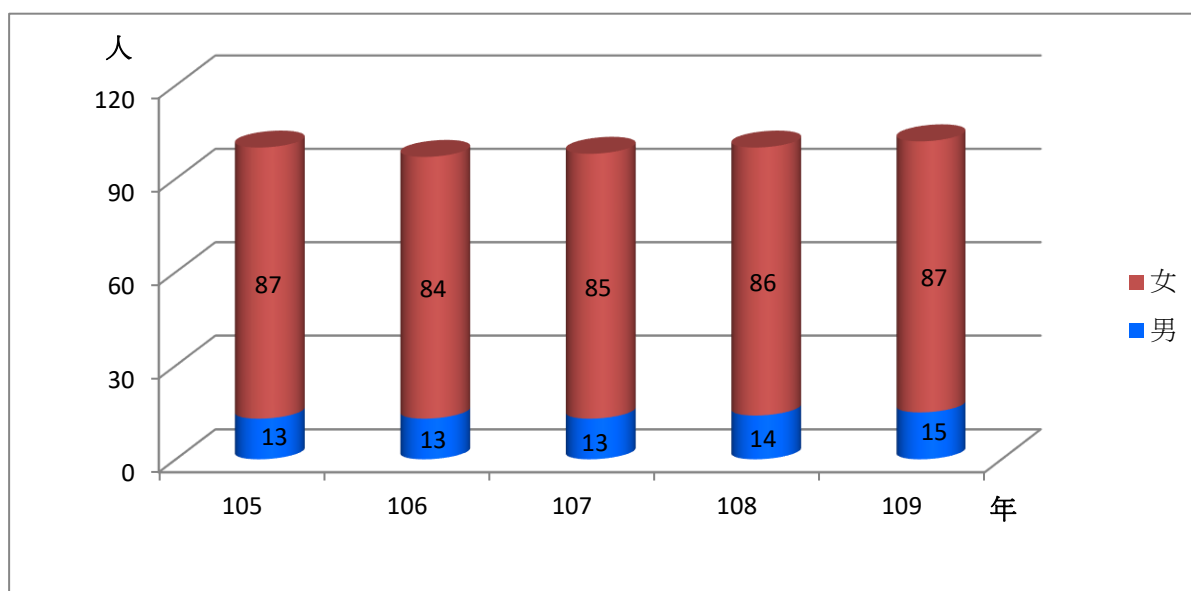
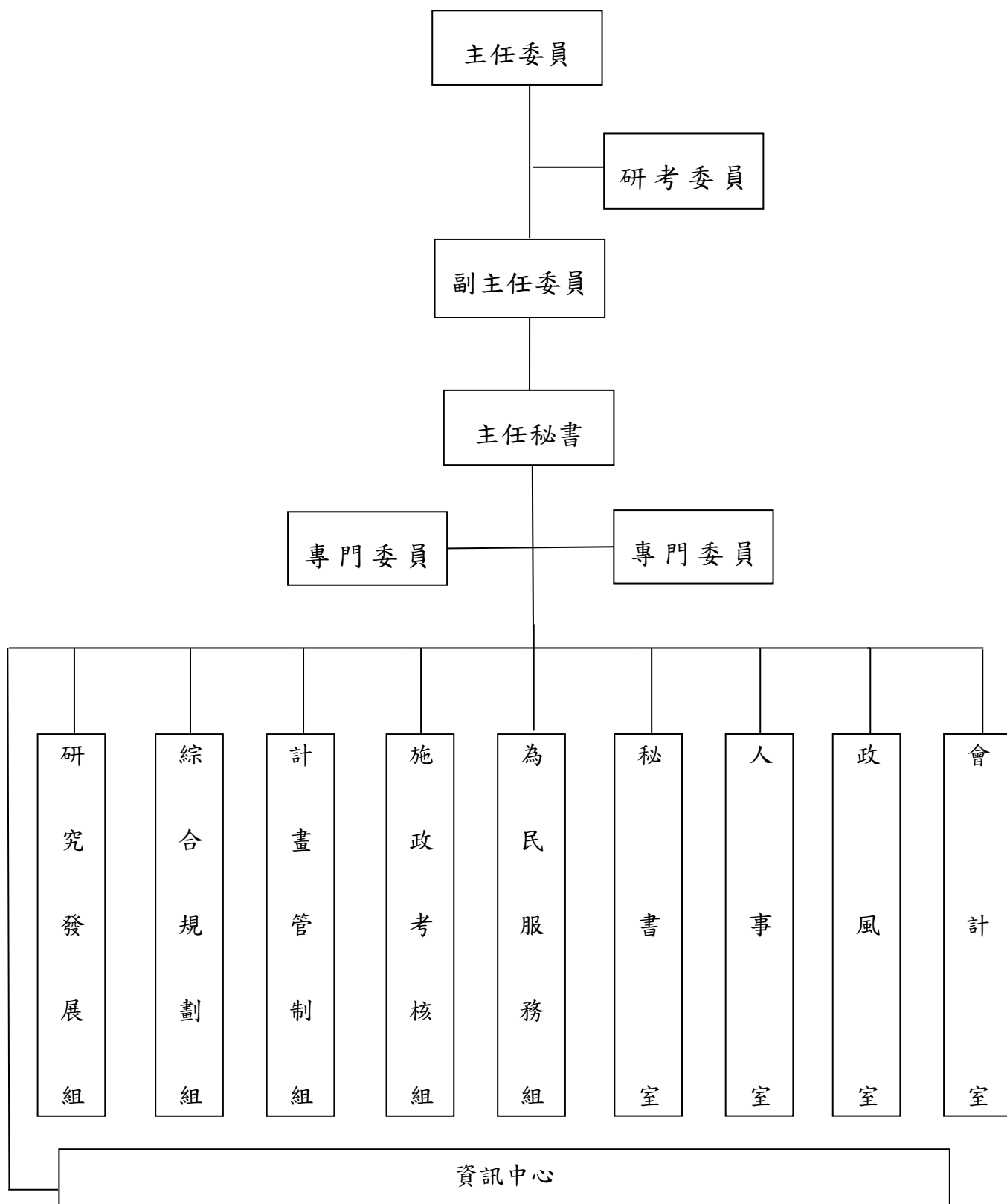


圖 8 本會 105 至 109 年志工人數
資料來源:本會為民服務組

壹、行政組織

表 1-1 本會行政組織系統圖



所屬二級機關

表 1-2 本會暨所屬機關員工人數統計表

中華民國 109 年底

單位：人

| 年別 | 總計 | 編制人員 | | | | | 非編制人員 | | | |
|--------------|-----|------|------|----|----|----|-------|-------|------|---|
| | | 小計 | 政務人員 | 簡任 | 薦任 | 委任 | 小計 | 約聘僱人員 | 臨時人員 | |
| 105 年底 | 130 | 96 | 1 | 3 | 72 | 20 | 34 | 29 | 5 | |
| 106 年底 | 133 | 102 | 1 | 4 | 74 | 23 | 31 | 27 | 4 | |
| 107 年底 | 128 | 100 | 1 | 3 | 73 | 23 | 28 | 27 | 1 | |
| 108 年底 | 133 | 97 | 1 | 4 | 64 | 28 | 36 | 35 | 1 | |
| 109 年底 總計 | 總計 | 141 | 103 | 1 | 4 | 73 | 25 | 38 | 37 | 1 |
| | 男 | 59 | 53 | 1 | 1 | 40 | 11 | 6 | 6 | 0 |
| | 女 | 82 | 50 | 0 | 3 | 33 | 14 | 32 | 31 | 1 |
| 研考會 | 小計 | 91 | 63 | 1 | 3 | 46 | 13 | 28 | 27 | 1 |
| | 男 | 28 | 26 | 1 | 1 | 20 | 4 | 2 | 2 | 0 |
| | 女 | 63 | 37 | 0 | 2 | 26 | 9 | 26 | 25 | 1 |
| 資訊中心 | 小計 | 50 | 40 | 0 | 1 | 27 | 12 | 10 | 10 | 0 |
| | 男 | 31 | 27 | 0 | 0 | 20 | 7 | 4 | 4 | 0 |
| | 女 | 19 | 13 | 0 | 1 | 7 | 5 | 6 | 6 | 0 |

資料來源：本會人事室

表 1-3-1 本會暨所屬機關職員人數-按年齡分

中華民國 109 年底

單位：人、歲

| 項目別 | 總計 | 29 歲 以下 | 30-39 歲 | 40-49 歲 | 50-59 歲 | 60 歲 以上 | 平均年齡 |
|-------------|-----|------------|------------|------------|------------|------------|------|
| 總計 | 103 | 15 | 40 | 28 | 19 | 1 | 40.2 |
| 本會 | 63 | 4 | 22 | 21 | 15 | 1 | 42.4 |
| 男 | 26 | 0 | 10 | 8 | 8 | 0 | 44.0 |
| 女 | 37 | 4 | 12 | 13 | 7 | 1 | 41.3 |
| 政務人員 | 1 | | | | 1 | | |
| 男 | 1 | | | | 1 | | |
| 女 | 0 | | | | | | |
| 簡任 | 3 | | | 1 | 2 | | |
| 男 | 1 | | | | 1 | | |
| 女 | 2 | | | 1 | 1 | | |
| 薦任 | 46 | 1 | 18 | 16 | 11 | | |
| 男 | 20 | | 7 | 7 | 6 | | |
| 女 | 26 | 1 | 11 | 9 | 5 | | |
| 委任 | 13 | 3 | 4 | 4 | 1 | 1 | |
| 男 | 4 | | 3 | 1 | | | |
| 女 | 9 | 3 | 1 | 3 | 1 | 1 | |
| 資訊中心 | 40 | 11 | 18 | 7 | 4 | - | 34.9 |
| 男 | 27 | 8 | 13 | 5 | 1 | - | 34.3 |
| 女 | 13 | 3 | 5 | 2 | 3 | - | 36.2 |
| 簡任 | 1 | - | - | 1 | - | - | - |
| 男 | - | - | - | - | - | - | - |
| 女 | 1 | - | - | 1 | - | - | - |
| 薦任 | 27 | 8 | 11 | 5 | 3 | - | - |
| 男 | 20 | 6 | 9 | 4 | 1 | - | - |
| 女 | 7 | 2 | 2 | 1 | 2 | - | - |
| 委任 | 12 | 3 | 7 | 1 | 1 | - | - |
| 男 | 7 | 2 | 4 | 1 | - | - | - |
| 女 | 5 | 1 | 3 | - | 1 | - | - |

資料來源：本會人事室

表 1-3-2 本會暨所屬機關職員人數-按年資分

中華民國 109 年底

單位：人

| 項目別 | 總計 | 5年以 下 | 6-9 年 | 10-14 年 | 15-19 年 | 20-24 年 | 25-29 年 | 30年 以上 |
|-------------|-----|----------|----------|------------|------------|------------|------------|-----------|
| 總計 | 103 | 32 | 26 | 14 | 10 | 9 | 9 | 3 |
| 本會 | 63 | 13 | 17 | 8 | 9 | 8 | 5 | 3 |
| 男 | 26 | 4 | 7 | 4 | 4 | 4 | 3 | |
| 女 | 37 | 9 | 10 | 4 | 5 | 4 | 2 | 3 |
| 政務人員 | 1 | | | | | | 1 | |
| 男 | 1 | | | | | | 1 | |
| 女 | 0 | | | | | | | |
| 簡任 | 3 | | | | | 1 | 2 | |
| 男 | 1 | | | | | | 1 | |
| 女 | 2 | | | | | 1 | 1 | |
| 薦任 | 46 | 9 | 11 | 7 | 7 | 7 | 2 | 3 |
| 男 | 20 | 3 | 5 | 3 | 4 | 4 | 1 | |
| 女 | 26 | 6 | 6 | 4 | 3 | 3 | 1 | 3 |
| 委任 | 13 | 4 | 6 | 1 | 2 | | | |
| 男 | 4 | 1 | 2 | 1 | | | | |
| 女 | 9 | 3 | 4 | | 2 | | | |
| 資訊中心 | 40 | 19 | 9 | 6 | 1 | 1 | 4 | - |
| 男 | 27 | 14 | 6 | 5 | | | 2 | |
| 女 | 13 | 5 | 3 | 1 | 1 | 1 | 2 | |
| 簡任 | 1 | - | - | - | - | - | 1 | - |
| 男 | - | - | - | - | - | - | - | - |
| 女 | 1 | - | - | - | - | - | 1 | - |
| 薦任 | 27 | 12 | 5 | 5 | 1 | 1 | 3 | - |
| 男 | 20 | 10 | 4 | 4 | - | - | 2 | - |
| 女 | 7 | 2 | 1 | 1 | 1 | 1 | 1 | - |
| 委任 | 12 | 7 | 4 | 1 | - | - | - | - |
| 男 | 7 | 4 | 2 | 1 | - | - | - | - |
| 女 | 5 | 3 | 2 | - | - | - | - | - |

資料來源：本會人事室

表 1-3-3 本會暨所屬機關職員人數-按教育程度分

中華民國 109 年底

單位：人

| 項目別 | 總計 | 研究所 | | | 大學畢業 | 專科畢業 | 高中(職) | 國(初)中以下 |
|------|-----|-----|----|----|------|------|-------|---------|
| | | 合計 | 博士 | 碩士 | | | | |
| 總計 | 103 | 48 | 2 | 46 | 49 | 4 | 2 | 0 |
| 本會 | 63 | 31 | 2 | 29 | 28 | 2 | 2 | |
| 男 | 26 | 19 | 1 | 18 | 6 | 1 | | |
| 女 | 37 | 12 | 1 | 11 | 22 | 1 | 2 | |
| 政務人員 | 1 | 1 | 1 | | | | | |
| 男 | 1 | 1 | 1 | | | | | |
| 女 | 0 | | | | | | | |
| 簡任 | 3 | 3 | | 3 | | | | |
| 男 | 1 | 1 | | 1 | | | | |
| 女 | 2 | 2 | | 2 | | | | |
| 薦任 | 46 | 24 | | 24 | 21 | 1 | | |
| 男 | 20 | 16 | | 16 | 4 | | | |
| 女 | 26 | 8 | | 8 | 17 | 1 | | |
| 委任 | 13 | 3 | 1 | 2 | 7 | 1 | 2 | |
| 男 | 4 | 1 | | 1 | 2 | 1 | | |
| 女 | 9 | 2 | 1 | 1 | 5 | | 2 | |
| 資訊中心 | 40 | 17 | - | 17 | 21 | 2 | - | - |
| 男 | 27 | 13 | - | 13 | 12 | 2 | - | - |
| 女 | 13 | 4 | - | 4 | 9 | - | - | - |
| 簡任 | 1 | 1 | - | 1 | - | - | - | - |
| 男 | - | - | - | - | - | - | - | - |
| 女 | 1 | 1 | - | 1 | - | - | - | - |
| 薦任 | 27 | 13 | - | 13 | 13 | 1 | - | - |
| 男 | 20 | 11 | - | 11 | 8 | 1 | - | - |
| 女 | 7 | 2 | - | 2 | 5 | - | - | - |
| 委任 | 12 | 3 | - | 3 | 8 | 1 | - | - |
| 男 | 7 | 2 | - | 2 | 4 | 1 | - | - |
| 女 | 5 | 1 | - | 1 | 4 | - | - | - |

資料來源：本會人事室

表 1-3-4 本會暨所屬機關職員人數-按考試及格別分

中華民國 109 年底

單位：人

| 項目別 | 總計 | 考試及格種類 | | | | | | |
|------|-----|----------|----------|----------|----------|----------|----------|-----------------|
| | | 高等 考試 | 普通 考試 | 初等 考試 | 特種 考試 | 升等 考試 | 其他 考試 | 依其他 法令進 用 |
| 總計 | 103 | 45 | 8 | 1 | 41 | 5 | 0 | 3 |
| 本會 | 63 | 26 | 5 | | 25 | 4 | | 3 |
| 男 | 26 | 9 | 2 | | 10 | 2 | | 3 |
| 女 | 37 | 17 | 3 | | 15 | 2 | | |
| 政務人員 | 1 | | | | | | | 1 |
| 男 | 1 | | | | | | | 1 |
| 女 | 0 | | | | | | | |
| 簡任 | 3 | 1 | | | | 2 | | |
| 男 | 1 | | | | | 1 | | |
| 女 | 2 | 1 | | | | 1 | | |
| 薦任 | 46 | 24 | | | 18 | 2 | | 2 |
| 男 | 20 | 9 | | | 8 | 1 | | 2 |
| 女 | 26 | 15 | | | 10 | 1 | | |
| 委任 | 13 | 1 | 5 | | 7 | | | |
| 男 | 4 | | 2 | | 2 | | | |
| 女 | 9 | 1 | 3 | | 5 | | | |
| 資訊中心 | 40 | 19 | 3 | 1 | 16 | 1 | - | - |
| 男 | 27 | 13 | 1 | 1 | 12 | - | - | - |
| 女 | 13 | 6 | 2 | - | 4 | 1 | - | - |
| 簡任 | 1 | 1 | - | - | - | - | - | - |
| 男 | - | - | - | - | - | - | - | - |
| 女 | 1 | 1 | - | - | - | - | - | - |
| 薦任 | 27 | 16 | - | - | 10 | 1 | - | - |
| 男 | 20 | 12 | - | - | 8 | - | - | - |
| 女 | 7 | 4 | - | - | 2 | 1 | - | - |
| 委任 | 12 | 2 | 3 | 1 | 6 | - | - | - |
| 男 | 7 | 1 | 1 | 1 | 4 | - | - | - |
| 女 | 5 | 1 | 2 | - | 2 | - | - | - |

資料來源：本會人事室

貳、經費概況

表 2-1-1 本會經費概況—歲出按工作計畫別分

中華民國 109 年

單位：元

| 科目 | 本年度預算數 | | 上年度(108 年度) | | 本年度與上年度預算比較 | |
|----------|-------------|---------|-------------|-------------|-------------|---------|
| | 金額 | 百分比 (%) | 預算數 | 決算數 | 增減數 | 增減率 (%) |
| 總計 | 134,192,742 | 100.00% | 127,221,000 | 122,140,322 | 6,971,742 | 5.48% |
| 一般行政 | 86,549,742 | 64.50% | 83,175,000 | 78,865,436 | 3,374,742 | 4.06% |
| 施政計畫綜合業務 | 46,943,000 | 34.98% | 43,346,000 | 43,075,429 | 3,597,000 | 8.30% |
| 研究發展業務 | 3,256,000 | 2.43% | 1,056,000 | 1,039,822 | 2,200,000 | 208.33% |
| 綜合規劃業務 | 3,470,000 | 2.59% | 2,070,000 | 2,067,809 | 1,400,000 | 67.63% |
| 計畫管制業務 | 205,000 | 0.15% | 205,000 | 197,085 | 0 | 0% |
| 施政考核業務 | 382,000 | 0.28% | 382,000 | 346,226 | 0 | 0% |
| 為民服務業務 | 39,630,000 | 29.53% | 39,633,000 | 39,424,487 | -3,000 | -0.01% |
| 一般建築及設備 | 200,000 | 0.15% | 200,000 | 199,457 | 0 | 0% |
| 第一預備金 | 500,000 | 0.37% | 500,000 | 0 | 0 | 0% |

資料來源：本會會計室

表 2-1-2 本會經費概況—歲出按用途別科目分

中華民國 109 年

單位：元

| 科目 | 本年度預算數 | | 上年度(108 年度) | | 本年度與上年度預算比較 | |
|---------------|-------------|---------|-------------|-------------|-------------|---------|
| | 金額 | 百分比 (%) | 預算數 | 決算數 | 增減數 | 增減率 (%) |
| 109 年度 | 134,192,742 | 100.00% | 127,221,000 | 122,140,322 | 6,971,742 | 5.48% |
| 人事費 | 82,890,742 | 61.77% | 79,183,000 | 75,695,390 | 3,707,742 | 4.68% |
| 業務費 | 50,602,000 | 37.71% | 47,338,000 | 46,245,475 | 3,264,000 | 6.90% |
| 設備及投資 | 200,000 | 0.15% | 200,000 | 199,457 | 0 | 0% |
| 預備金 | 500,000 | 0.37% | 500,000 | 0 | 0 | 0% |

資料來源：本會會計室

表 2-2-1 資訊中心經費概況—歲出按工作計畫別分

中華民國 109 年

單位：元

| 科目 | 本年度預算數 | | 上年度(108 年度) | | 本年度與上年度預算比較 | |
|---------|-------------|---------|-------------|-------------|-------------|---------|
| | 金額 | 百分比 (%) | 預算數 | 決算數 | 增減數 | 增減率 (%) |
| 總計 | 703,744,000 | 100.00% | 505,400,000 | 491,190,146 | 198,344,000 | 39.24% |
| 一般行政 | 51,435,000 | 7.31% | 51,435,000 | 46,924,835 | 0 | 0.00% |
| 資訊業務 | 652,009,000 | 92.65% | 390,365,000 | 382,455,970 | 261,644,000 | 67.03% |
| 一般建築及設備 | 300,000 | 0.04% | 63,600,000 | 61,809,341 | -63,300,000 | -99.53% |

資料來源：資訊中心

表 2-2-2 資訊中心經費概況—歲出按用途別科目分

中華民國 109 年

單位：元

| 科目 | 本年度預算數 | | 上年度(108 年度) | | 本年度與上年度預算比較 | |
|---------------|-------------|---------|-------------|-------------|-------------|---------|
| | 金額 | 百分比 (%) | 預算數 | 決算數 | 增減數 | 增減率 (%) |
| 109 年度 | 703,744,000 | 100.00% | 505,400,000 | 491,190,146 | 198,344,000 | 39.24% |
| 人事費 | 47,899,000 | 6.81% | 47,899,000 | 43,616,101 | 0 | 0.00% |
| 業務費 | 425,041,961 | 60.40% | 393,895,000 | 385,758,704 | 31,146,961 | 7.91% |
| 獎補助費 | 6,000 | 0.00% | 6,000 | 6,000 | 0 | 0.00% |
| 設備及投資 | 230,797,039 | 32.80% | 63,600,000 | 61,809,341 | 167,197,039 | 262.89% |

資料來源：資訊中心

參、業務統計概況

表 3-1 本市「1999 市政服務專線」便民服務工作成果表

單位：件

| 年月別 | 總計 | 諮詢服務 | 轉接電話 | 陳情案件 | 每萬人 服務件數 |
|------|-----------|---------|---------|---------|-------------|
| 105年 | 1,420,060 | 652,126 | 484,281 | 283,653 | 3,572.54 |
| 106年 | 1,341,184 | 778,089 | 340,001 | 223,094 | 3,367.31 |
| 107年 | 1,266,105 | 631,163 | 424,132 | 210,810 | 3,172.24 |
| 108年 | 1,254,100 | 636,817 | 388,735 | 228,548 | 3,129.61 |
| 109年 | 1,258,688 | 683,955 | 398,212 | 176,521 | 3,127.31 |
| 1月 | 93,130 | 51,702 | 24,270 | 17,158 | 231.69 |
| 2月 | 99,607 | 50,781 | 33,046 | 15,780 | 247.69 |
| 3月 | 118,983 | 62,493 | 37,224 | 19,266 | 295.75 |
| 4月 | 118,831 | 62,270 | 39,037 | 17,524 | 295.30 |
| 5月 | 121,522 | 67,751 | 35,852 | 17,919 | 301.88 |
| 6月 | 104,987 | 55,918 | 36,051 | 13,018 | 260.74 |
| 7月 | 109,637 | 60,331 | 36,439 | 12,867 | 272.25 |
| 8月 | 105,395 | 59,417 | 33,525 | 12,453 | 261.66 |
| 9月 | 100,075 | 55,456 | 31,965 | 12,654 | 248.40 |
| 10月 | 92,455 | 51,738 | 27,766 | 12,951 | 229.44 |
| 11月 | 96,507 | 54,684 | 28,698 | 13,125 | 239.46 |
| 12月 | 97,559 | 51,414 | 34,339 | 11,806 | 242.04 |

資料來源：本會為民服務組

附註：陳情案件數為依「1999」接獲民眾電話陳情，登錄人民陳情案件管理系統及1999 市政快速服務之案件數。

表 3-2 新北市政府各機關研究發展成果概況

單位：個、案

| 年度 | 獲獎機關數 | 獲獎作品 案數 | 特優 案數 | 優等 案數 | 佳作 案數 |
|-----|-------|------------|----------|----------|----------|
| 105 | 12 | 23 | 2 | 10 | 11 |
| 106 | 12 | 20 | - | 8 | 12 |
| 107 | 15 | 28 | 5 | 9 | 14 |
| 108 | 16 | 28 | 3 | 12 | 13 |
| 109 | 13 | 22 | 2 | 9 | 11 |

資料來源：本會研究發展組

表 3-3 新北市政府各機關公務出國或赴大陸地區人員所提報告書建議事項參採概況

單位：項

| 年度 | 報告書 (本) | 建議事項 | | |
|-----|------------|------|------|-----|
| | | 採行 | 部分採行 | 未採行 |
| 105 | 138 | 419 | 26 | 7 |
| 106 | 164 | 506 | 32 | 15 |
| 107 | 161 | 481 | 41 | 8 |
| 108 | 145 | 355 | 86 | 3 |
| 109 | 10 | 31 | 0 | 0 |

資料來源：本會研究發展組

表 3-4 新北市政府公文辦理概況

單位:件數、天、%

| 年度 | 一般公文 | | | 人民申請案 | | 人民陳情案 | |
|-----|-------------|------------|-----------|-------------|-----------|-------------|-----------|
| | 收辦公文 總件數 | 平均 發文天數 | 依限 辦結率 | 收辦公文 總件數 | 依限 辦結率 | 收辦公文 總件數 | 依限 辦結率 |
| 105 | 771 萬 | 2.06 天 | 98.86% | 49 萬 | 99.98% | 32 萬 | 99.48% |
| 106 | 755 萬 | 2.03 天 | 99.32% | 48 萬 | 99.98% | 31 萬 | 99.72% |
| 107 | 776 萬 | 1.98 天 | 99.66% | 45 萬 | 99.98% | 29 萬 | 99.59% |
| 108 | 777 萬 | 2.3 天 | 99.77% | 47 萬 | 99.99% | 31 萬 | 99.81% |
| 109 | 801 萬 | 1.9 天 | 99.77% | 47 萬 | 99.99% | 29 萬 | 99.87% |

資料來源：本會秘書室

表 3-5 新北市政府研究發展考核委員會志工人數概況

單位:人

| 志工人數 | | 108 年 | | | 109 年 | | |
|-------|---------------|-------|----|----|-------|----|----|
| | | 總計 | 男 | 女 | 總計 | 男 | 女 |
| | | 100 | 14 | 86 | 102 | 15 | 87 |
| 按年齡別分 | 30-49 歲 | 1 | - | 1 | 0 | - | 0 |
| | 50-54 歲 | 4 | - | 4 | 3 | - | 3 |
| | 55-64 歲 | 32 | 1 | 31 | 32 | 2 | 30 |
| | 65 歲以上 | 63 | 13 | 50 | 67 | 13 | 54 |
| 按身份別分 | 工商界人士 | - | - | - | - | - | - |
| | 退休人員 | 43 | 13 | 30 | 45 | 14 | 31 |
| | 家庭管理 | 57 | 1 | 56 | 57 | 1 | 56 |
| 按教育程度 | 國中及以下 | 27 | 1 | 26 | 27 | 1 | 26 |
| | 高中〈職〉 | 52 | 8 | 44 | 53 | 9 | 44 |
| | 大專 | 21 | 5 | 16 | 22 | 5 | 17 |
| | 研究所 | - | - | - | - | - | - |
| 按服務年資 | 10 年以上 | 60 | 7 | 53 | 66 | 7 | 59 |
| | 5 年至 10 年(未達) | 29 | 3 | 26 | 27 | 5 | 22 |
| | 1 年至 5 年(未達) | 9 | 4 | 5 | 7 | 2 | 5 |
| | 1 年以下 | 2 | 0 | 2 | 2 | 1 | 1 |

資料來源：本會為民服務組

中華民國 109 年新北市政府研究發展考核委員會統計年報

編製單位：新北市政府研究發展考核委員會會計室

地址：新北市板橋區中山路 1 段 161 號 17 樓

網址：<http://www.rde.ntpc.gov.tw/>

電話：(02) 29603456 分機 8751

編製日期：中華民國 110 年 6 月